



**Art-Test** è una società che fornisce servizi di diagnostica ottica di alta qualità e ad alto valore aggiunto, tramite tecnologie e metodologie nuove dotate di grandi potenzialità e fino ad ora esclusive di alcuni degli istituti di ricerca più avanzati nel settore.

*Art-Test provides high quality value-added optical services, introducing into the market technologies and methodologies so far exclusively available to the world's most advanced research institutes, that innovate and improve on current technical capabilities.*



**Art-Test**  
Via del Martello 14, 56121, Pisa - Italy  
mobile: +39-393-9145966 ; +39-339-8122131  
website: www.art-test.eu - e-mail: info@art-test.eu - CF/P.IVA 01766860504



I servizi ottici proposti rientrano nella categoria dei "test non distruttivi", che prevede l'acquisizione di dati ed informazioni su un oggetto senza la necessità di venirci a contatto o di effettuare prelievi di campioni.

A sinistra e in alto: termografia IR su statue marmoree.

**SUMUS**

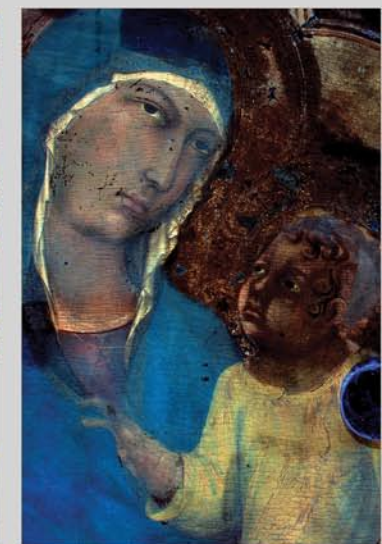
In alto: modello 3D con esempio di texturizzazione di riflettografia IR a 1050 nm, ottenuta con il prototipo realizzato nel progetto SUMUS (Chiusi, Tomba della scimmia).

*All optical technologies employed for Art-Test services are non-destructive, non-invasive and contact-less. No need to detach any micro-sample from your art objects!*



A destra: stratigrafia ad immagine tramite il metodo Multilayer; da destra a sinistra sverniciatura e rimozione virtuale dei ritocchi pittorici.

**Art-Test**  
Via del Martello 14, 56121, Pisa - Italy  
mobile: +39-393-9145966 ; +39-339-8122131  
website: www.art-test.eu - e-mail: info@art-test.eu - CF/P.IVA 01766860504



In alto: a sinistra immagine a colori, a destra immagine in fluorescenza multispettrale (Polittico di Santa Caterina - Simone Martini; Pisa, Museo Nazionale di San Matteo).

A destra: immagini multispettrali a 550 e 700 nm di un particolare del Polittico di Santa Caterina, ottenute con il prototipo SUMUS.



**SUMUS**

A destra in basso: radiografia digitale di crocifisso ligneo.

In basso: stratigrafia su microcampione in luce riflessa e in fluorescenza UV.



**Art-Test**  
Via del Martello 14, 56121, Pisa - Italy  
mobile: +39-393-9145966 ; +39-339-8122131  
website: www.art-test.eu - e-mail: info@art-test.eu - CF/P.IVA 01766860504

